

Többfunkciós steril csomagolás

A Sanat Smile implantátumrendszer steril csomagolása ISO 7 / GMP Class C körülmények között történik, színekódolt, könnyen kezelhető és gyors beültetést tesz lehetővé. Univerzális megfogóval rendelkezik, amelyhez praktikus csatlakoztatható racsnis valamint gépi behajtó is.



Az univerzális implantátum megfogóhoz bármelyik bit szabadon csatlakoztatható

Kompakt műszerkészlet

A Sanat Smile műszerkészlet minden implantációhoz szükséges eszközt tartalmaz.

Az elfordulásbiztos és az anatómikus felépítmények megszorítását 30 Ncm-es nyomatékkal, a gömbretenciós felépítményeket 20 Ncm-es nyomatékkal kell becsavarni. A gömbfejes felépítményekhez a készletben megtalálható 1,3 mm-es hatszög behajtót használja.

Az opcionális tálcában a hosszméreteknek és átmérőknek megfelelő fúrók találhatóak, melyek a műtéti eljárás pontosabbá, biztonságosabbá és egyszerűbbé tételét szolgálják.



Racsnis bit



Gépi csatlakozású bit



Nexus



Nexus - D



Vékonyfalú felépítmény



Anatómikus felépítmény



Gömbretenciós felépítmény



Univerzális felépítmény

Speciális jellemzők

- Kompressziós kialakítás
- Eltérő kúposágú és menetprofilú implantátumok különböző csontállományokhoz
- Kiemelkedő tisztaságú, egyedülálló felületképzés
- Kiemelkedő stabilitás

Felület

- BoneTact porotikus TiO₂
- Rendkívül tiszta felület
- Felületi érdesség Ra=1,4 mikron
- Nanopórusok mérete 3-4 mikron

Implantátum méretek

Nexus, Nexus-D
 Ø 3,3 mm, 3,75 mm, 4,2 mm, 4,7mm, 5,5 mm
 Hossz: 8 mm, 10 mm, 12 mm, 14 mm, 16 mm

Implantátum alapanyag

Gr. 4-es tiszta titán

Felépítmény kapcsolat

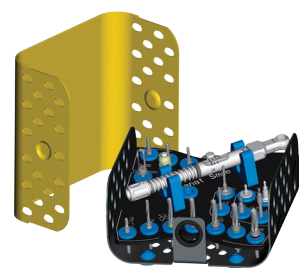
- Optimalizált belső kúpos, elfordulásbiztos csatlakozás
- Rögzítés belső összekötő csavarral
- Becsavarási nyomaték pontosan meghatározható
- „Platform switching” elv

Protetikai lehetőségek

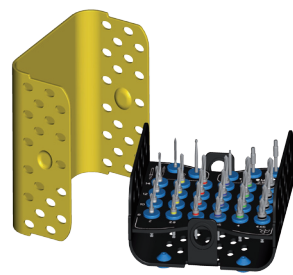
- Implantátum-átmérőtől függetlenül variálható felépítmény
- Vékonyfalú és anatómikus felépítmények egyenes és szögkorrekciós kivitelben
- Gömbretenciós felépítmények
- Univerzális felépítmény (akár 35°-os szögkorrekcióhoz is)
- Csavarozható egyenes és multi-unit felépítmények

Klinikai szituációk

- Minden indikációhoz
- Egy és kétlépéses műtéttechnikával is alkalmazható



Alap műszerkészlet



Teljes fúró-méretsort tartalmazó készlet

Tudta-e?

A Sanatmetal Kft termékei közül:

a világon

16 percnként egy velőűrszeg,

1 percnként egy implantátum,

Magyarországon

4 percnként egy implantátum

kerül beültetésre.



A kizárólagosan

magyar tulajdonú

Sanatmetal Kft.

Európa TOP 40

implantátum gyártója

között van.



1967 óta a gyógyítás szolgálatában!

Kapcsolat

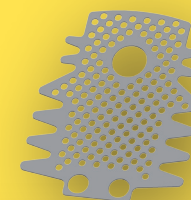
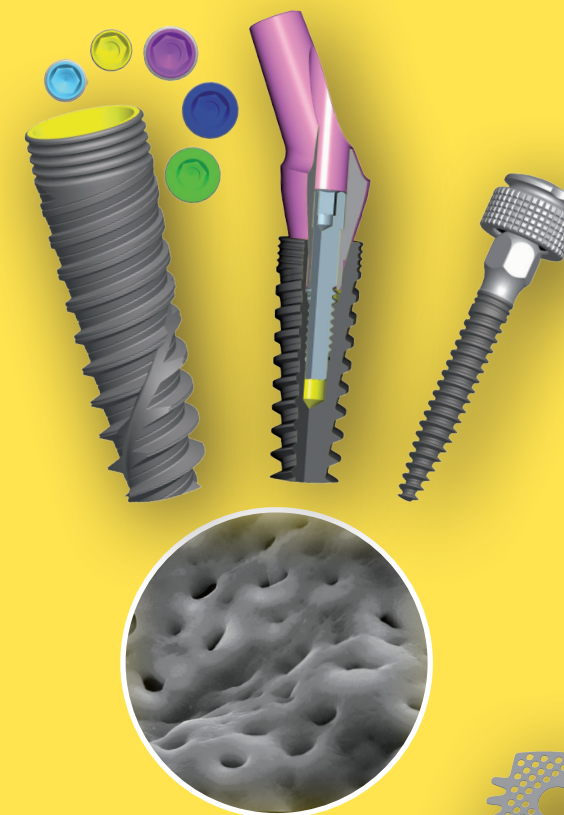
cím: 300 Eger, Faiskola u. 5.
 e-mail: metal@sanatmetal.hu
 telefon: +36 36 512 900



Rev_A 2015/04/14

Sanat Smile

Fogászati implantációs rendszer

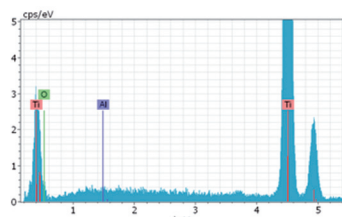


BoneTact felszín

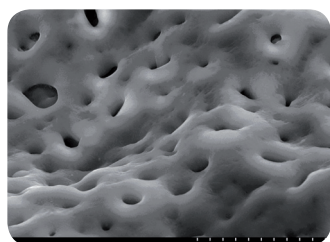
Egyedi felszín a kiemelkedő másodlagos stabilitás érdekében

A Nexus, és a Nexus-D implantátumok BoneTact felszíne gyors és hatékony osseointegrációt eredményez.

A felületi morfológia kialakítása több lépcsőben zajlik. Első lépés a mikrofelszín durvítása biokompatibilis szóróanyaggal. Ezt követően a visszamaradó szemcsék eltávolítása nagy hatékonyságú, magas hőmérsékletű savas felület tisztító eljárással történik. Végül, egy Magyarországon egyedülálló anodizáló berendezéssel speciális nanofelszín alakítunk ki, mely egy porotikus TiO₂ kerámia réteg. Az így létrejött porózus felület a kiemelkedő osseointegrációs tulajdonságain túl a titán ionok kioldódását is meggátolja, minimálisra csökkentve az implantátum kilazulásának veszélyét.



Felületi tisztaság



Felszín 5 000-szeres nagyításban

Értékek és tesztek

A Sanat Smile implantátumok felszíne a legkiválóbb értékekkel rendelkezik a magasfokú másodlagos stabilitás érdekében:

- Felületi érdesség Ra=1,4 mikron
- Nanopórusok mérete 3-4 mikron
- Rendkívül tiszta felület

A felület tisztaságát, érdességét és osseointegrációs tulajdonságait bel- és külföldi független kutatóintézetek vizsgálták.

A Nexus és Nexus-D formai kialakítása

Behelyezés

Az implantátum menete lehetővé teszi az orientáció változtatását behelyezés közben.

Implantátumtest formája

A kettős kúpos forma miatt az implantátum tömöríti a csontállományt és rendkívül stabilan rögzül.

Kettős mikrobarázdák

A menetcsúcsokon és a menetárokban is végigfutó mikrobarázdák kiváló stabilitást nyújtanak.

Fényes, színezett homloklfelület

Gátolja a baktériumok megtelepedését, a színezés pedig gyorsítja és egyszerűbbé teszi a műtétet.

BoneTact nanofelszín

Rendkívüli tisztaságú, felületdurvított, porotikus TiO₂ felület, mely elősegíti az osseointegrációt.

Változó szélességű menetcsúcsok

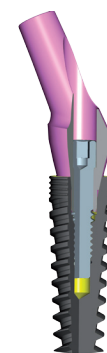
A menetcsúcsok szélessége a nyaki rész felé haladva egyre nő, ezáltal is fokozva a behajtás során fellépő kompressziót.

Nexus



Nexus-D

Stabil kapcsolat implantátum és felépítmény között



Egységes implantátum-felépítmény kapcsolat

Csatlakozás

Az implantátum és a felépítmény egy optimalizált belső kúppal csatlakozik. Az elfordulásgátlást a kúp alatt elhelyezkedő hatszög biztosítja. A csapos vég szimmetrikusan vezeti a menetet, ezáltal nagyban gátolja a felépítmény lazulást.

Platform switching

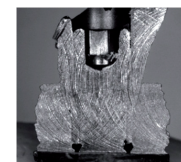
A „platform switching” elvet követő implantátum rendszerek megakadályozzák a mikrobális és mechanikai irritációt az implantátum körüli szövetekben, így biztosítva a mikromozgás- és baktériummentes kapcsolat maximális szöveti stabilitását.



Szabad variálhatóság

A Sanat Smile rendszer felépítményei bármely implantátummérethez alkalmazhatóak, ezáltal a műtéti eljárás felgyorsul, egyszerűsödik, ráadásul a fogászatok raktárkészlete is csökkenthető.

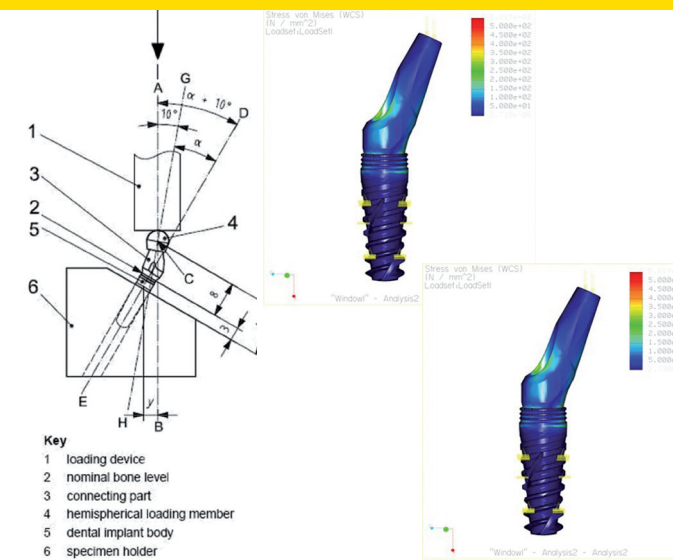
Csapos végű összekötőcsavar a felépítmény lazulás elkerülésére



Platform switching és hosszú kúpos, hexagonális csatlakozás

Bizonyítottan az élmezőnyben

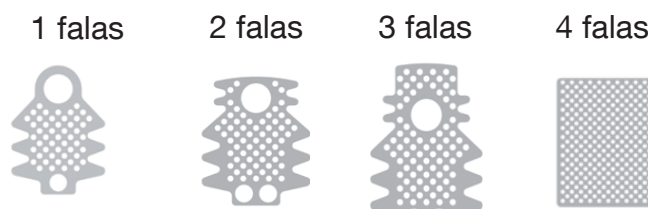
Az implantátumok mechanikai tulajdonságainak vizsgálatát egy nemzetközileg elfogadott vizsgálólaboratóriumban végezték. 5 millió ciklusos dinamikus és statikus méréseket is végeztek, melyek eredménye alapján a Sanat Smile rendszer a piacon lévő konkurens termékek közt az élmezőnybe tartozik.



Dinamikus terheléses vizsgálat

Statikus terheléses vizsgálat

Titán membrán rendszer



Csontpótlás rendszerrel titán membrán

A titán membrán rendszer és a ABH fúró lehetővé teszi a csontpótlást az autogén csontállományból. A csontépítéshez nem szükséges a klinikai körülmények megléte.

